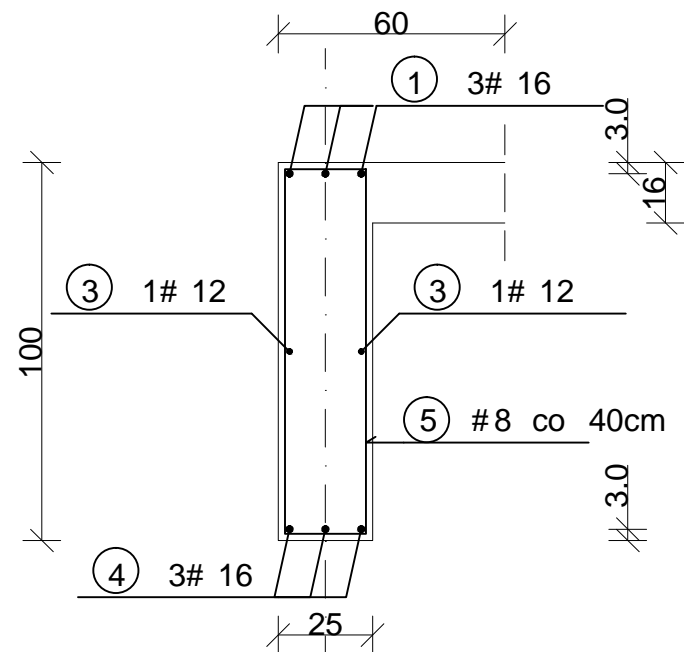
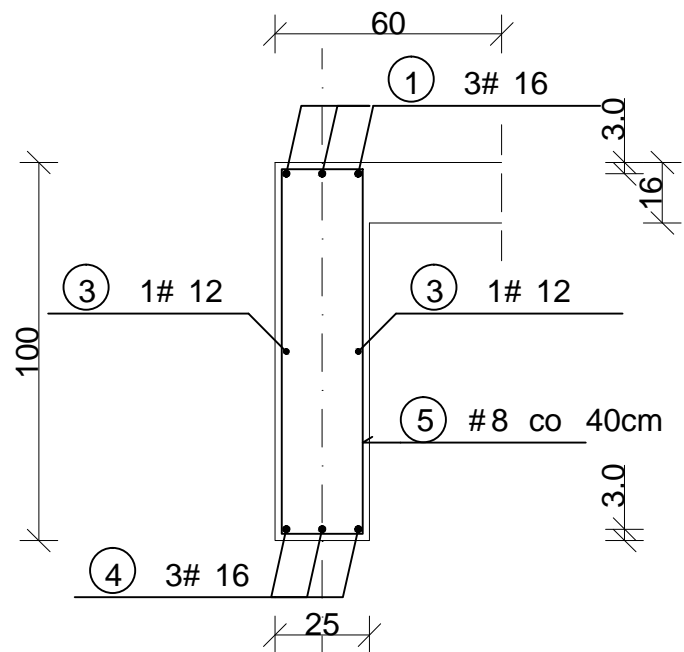


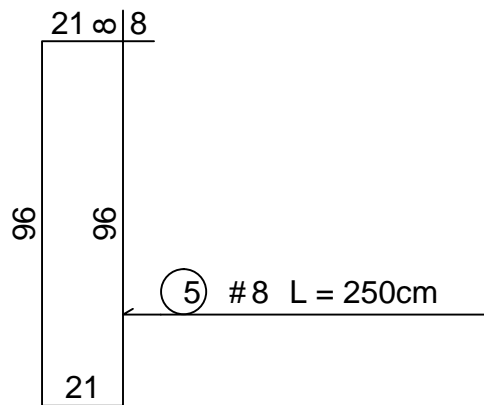
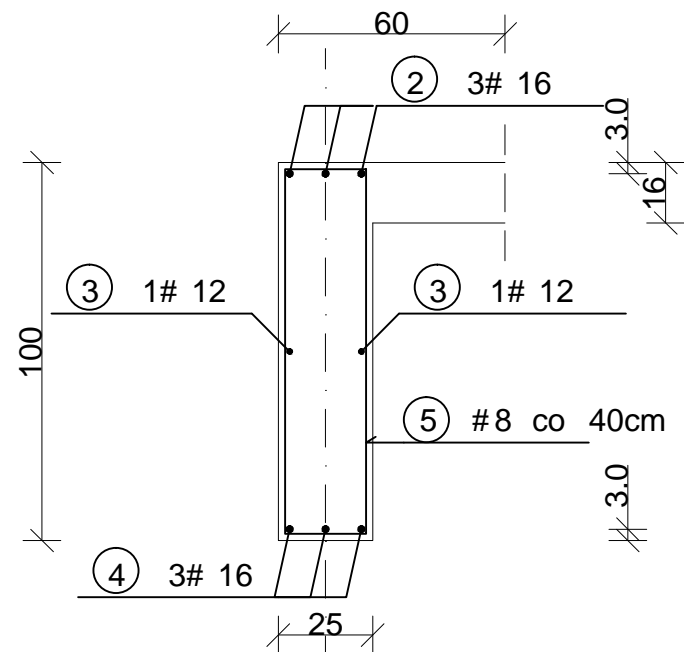
PRZEKRÓJ 1-1 / 2-2 / 3-3



PRZEKRÓJ 4-4 / 5-5 / 6-6



PRZEKRÓJ 7-7



BELKA ŻELBETOWA POZ/0.03

szt.1

WYKAZ STALI ZBROJENIOWEJ

NR	Średnica [mm]	Długość [cm]	Ilość [szt.]	DŁUGOŚĆ CAŁKOWITA [m]		
				RB 500		
	#			# 8	# 12	# 16
1	16	1063	3			31.89
2	16	339	3			10.17
3	12	1144	2		22.88	
4	16	1144	3			34.32
5	8	250	28	70.00		
DŁUGOŚĆ OGÓŁEM [m]				70.00	22.88	76.38
MASA JEDNOSTKOWA [kg/m]				0.395	0.888	1.578
MASA OGÓŁEM [kg]				27.65	20.32	120.53
MASA RAZEM [kg]				168.50		

BETON KONSTRUKCYJNY C25/30

STAL ZBROJENIOWA RB 500

RID-kon

Wsparcie inwestycji

Adres biura:

ul. Mostowa 2/1p

37-700 Przemyśl

www.ridkon.pl

INWESTOR:

Gmina Dzikowiec

ul. Dworska 62

36-122 Dzikowiec

OBIEKT:

Rozbudowa, przebudowa i nadbudowa istniejącego budynku z garażami, pełniącego funkcję usługową społeczno-kulturalną wraz ze zmianą sposobu użytkowania poddasza z przeznaczeniem na cele użytkowe na działkach nr ew. 309, 310, 311, 312 i 858 w miejscowości Kopcie gm. Dzikowiec

BRANŻA:

KONSTRUKCJA

PRZEDMIOT RYS.:

BELKA ŻELBETOWA Poz./0.03

SKALA:

1:20

PROJEKTANT:

mgr inż. Rafał Janowski

upr. nr: PDK/0165/P00K/09

OPRACOWANIE:

mgr inż. Joanna Ptaszkowska

DATA:

GRUDZIEŃ 2015

NR RYS.:

PW-K-Poz./0.03